

Demux 组件产品技术规格书

CWDM/LAN-WDM

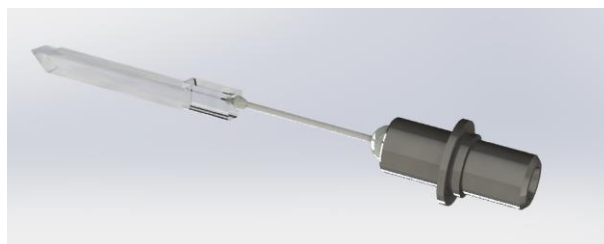
河南仕佳光子科技股份有限公司

工程部

2020年07月09日

产品特性

- 小尺寸，满足 QSFP28 及 CFP4 封装要求
- 高稳定性及可靠性
- 低成本
- 分波功能
- 符合 Telcordia1209/1221 及 RoHS 要求



应用范围

- 40/100Gbps 波分复用光网络光收发模块
- 数据中心
- 电信网络

光学性能

| 参数 | 单位 | CWDM | LAN-WDM |
|--------|----|------|---------|
| 通道数 | Ch | 4 | |
| 通道间隔 | - | 20nm | 4.5nm |
| 中心波长 | nm | 1271 | 1295.56 |
| | nm | 1291 | 1300.05 |
| | nm | 1311 | 1304.58 |
| | nm | 1331 | 1309.14 |
| 波长精度 | nm | ±1 | ±0.3 |
| 1dB 带宽 | nm | 12 | 2.8 |
| 光插损 | dB | 2.5 | 2.7 |
| 插损均匀性 | dB | 1.0 | |
| 偏振相关损耗 | dB | 0.5 | |
| 相邻串扰 | dB | 20 | |
| 光回损 | dB | 30 | |

修订履历

| 版本 | 时间 | 修订描述 | 编写 | 批准 |
|------|------------|------|-----|-----|
| 1.00 | 2020/07/09 | 初版 | 王永贞 | 胡炎彰 |
| | | | | |
| | | | | |